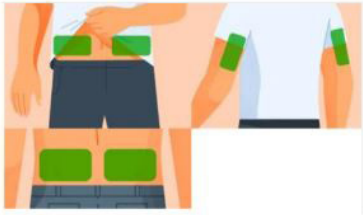


Näin helppoa Dexcom G7-sensorin asettaminen on



1. Valitse sensorin asetuskohta iän mukaan

Sensorin voi asettaa olkavarren takaosaan tai vatsaan, jos olet vähintään 7-vuotias. 2–6-vuotiaat lapset voivat asettaa sensorin myös pakaralan yläosaan.



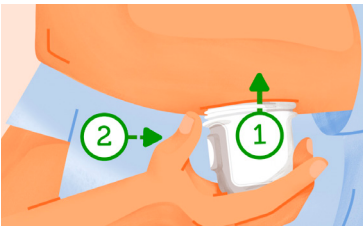
2. Puhdista ja kuivaa

Pese kädet saippualla ja vedellä ja kuivaa. Käytä desinfiointipyyhettä sen kohdan puhdistamiseen, johon haluat asettaa sensorin.



3. Kierrä asettimen korkki irti

Älä koske asettimen sisäpuolelle. Älä käytä sensoria, jos asetin on vaurioitunut tai se on avattu aiemmin.



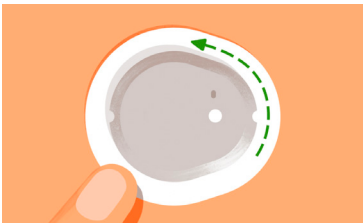
4. Aseta sensori paikalleen asettimen avulla

Paina ja pidä asetinta tiukasti ihoa vasten, kunnes kirkas suojus työntyy sisään. Paina sitten asettimen sivulla olevaa painiketta.



5. Poista asetin

Nosta asetini pois ja säilytä se väliaikaisesti, koska pariliitoskoodi lukee siinä. Kierrä korkki takaisin asettimeen.



6. Hiero tarraa

Jotta tarra pysyy paikallaan iholla, hiero lujasti tarralapun reunoja 3 kertaa.



7. Paina sensoria ihoa vasten

Jotta sensori tarttuu kunnolla iholla, paina sensorin yläosaa 10 sekuntia, jotta sensorin alla oleva tarra koskettaa ihoa.

Näin helppoa Dexcom G7 -sensorin käynnistäminen on

1. Käynnistä sensori Avaa sovellus, napsauta "Käynnistä uusi sensori" ja napsauta sitten "Uusi sensori on asennettu paikalleen".

2. Etsi liittämiskoodi



Löydät liittämiskoodin asettimesta. Ne ovat sivun asettimesta suurta numeroa.

3. Näppäile koodi

Anna liittämiskoodi

1485

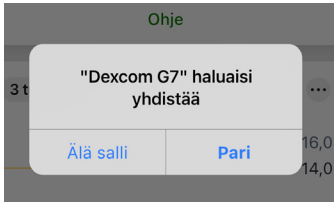
Syötä koodi tai ota kuva QR-koodista asettimen neljän numeron vierestä.
HUOM-Kuvan koodi on vain esimerkki.

4. Sensorin etsiminen



Puhelimesi etsii nyt sensoria. Yleensä pariliitos kestää alle 5 minuuttia.

5. Vahvista pariliitos



Puhelimesi on löytänyt G7-sensorin ja sinun on nyt vahvistettava pariliitos painamalla "Pari".

6. Pariliitoksen vahvistaminen



Sensori on yhdistetty

Sensorisi on käynnistysvaiheessa.

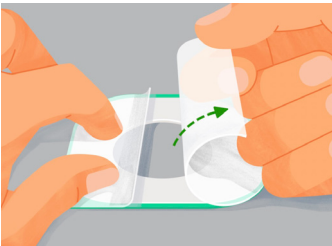
Saat nyt vahvistuksen pariliitoksesta, joka osoittaa, että sensori on yhdistetty puhelimeesi. Paina "Ok".

7. Käynnistysvaihe



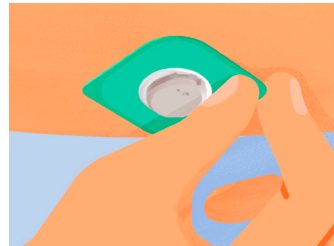
Sovellus näyttää nyt kuinkakauan käynnistysvaihetta on jäljellä. Tänä aikana et voi vastaanottaa lukemia ja varoituksia.

Näin helppoa kiinnitysteipin asettaminen on



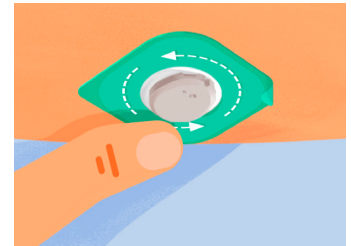
1. Valmistele kiinnitysteippi

Irrota kaksi läpinäkyvää suojapaperia varovasti yksi kerrallaan. Älä koske valkoiseen liima-osaan.



2. Aseta kiinnitysteippi

Käytä värillistä kielekettä kiinnittääksesi teipin sensorin ympärille.



3. Hiero ympäriinsä

Hiero kiinnitysteippiä 3 kertaa, jotta se kiinnittyy kunnolla ihoon.



4. Irrota värillinen suojapaperi

Irrota värillinen suoja vetämällä sivussa olevasta kielekkeestä.

5. Hiero ympäriinsä

Hiero teippiä ympäriinsä vielä kolme kierrosta, jotta se asettuu iholle.