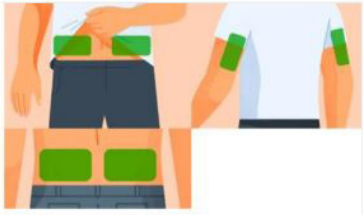


## Så nemt indsætter du Dexcom G7-sensoren



### 1. Vælg placering af sensor ud fra alder

Sensoren kan placeres på bagsiden af armen eller på maven, hvis du er 7 år eller ældre. Børn mellem 2 - 6 år kan også sætte sensoren på den øverste del af balden.



### 2. Ren og tør

Vask hænder med vand og sæbe og tør. Vaske med vand og parfumefri sæbe det sted, hvor du vil placere sensoren.



### 3. Skru hættten af applikatoren

Rør ikke ved indersiden af applikatoren. Brug ikke sensoren, hvis applikatoren er beskadiget eller har været åbnet tidligere.



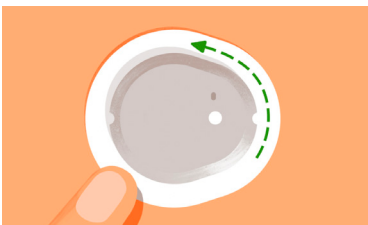
### 4. Indsæt sensoren ved hjælp af applikatoren

Tryk og hold applikatoren fast mod huden, indtil den gennemsigtige sikkerhedslås er trykket ind. Tryk derefter på knappen på siden af applikatoren.



### 5. Fjern applikatoren

Løft applikatoren væk og gem den midlertidigt, da parringskoden står på den. Skru hættten på applikatoren igen.



### 6. Gnid på plastret

For at holde plastret fast på huden skal du gnide grundigt rundt på plasteret 3 gange.



### 7. Tryk sensoren mod huden

For at sensoren sidder ordentligt fast på huden, skal du trykke på toppen af sensoren i 10 sekunder, så sensorens plaster får god kontakt med huden.

## Så nemt starter du Dexcom G7-sensoren

**1. Start sensoren** Åbn appen, klik på "Start ny sensor", og klik derefter på "Ny sensor er indført"

### 2. Find parringskoden



Du finder parringskoden på applikatoren. Det er de 4 store tal på siden.

### 3. Indtast koden

Indtast Parringskode

1 4 8 5

Indtast koden eller tag et billede af QR-koden ved siden af de 4 tal på applikatoren.  
OBS - Koden på billedet er blot et eksempel.

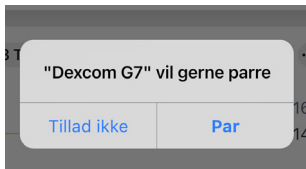
### 4. Søger efter sensoren



1 4 8 5

Din mobiltelefon søger nu efter sensoren. Parring tager typisk mindre end 5 minutter.

### 5. Bekræft parring



Din mobiltelefon har fundet din G7 sensor, og du skal nu bekræfte ved at trykke på "Par"

### 6. Bekræftelse på parring



Sensor parret

Din sensor varmer op nu.

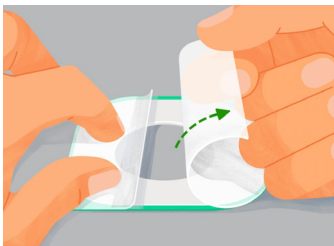
Du modtager nu en bekræftelse på parringen, der viser, at sensoren er parret med din telefon. Tryk på "Ok"

### 7. Opvarmningstid



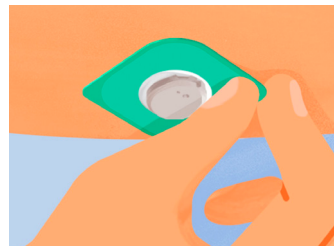
Appen viser nu, hvor meget tid der er tilbage af opvarmningstiden. I løbet af den tid modtager du ingen værdier eller advarsler.

## Så nemt sætter du overplastret på



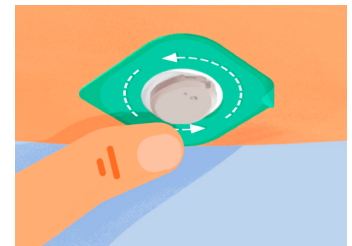
### 1. Forbered overplastret

Træk forsigtigt de to gennemsigtige plaststykker af, et ad gangen. Undlad at røre ved det hvide selvklæbende område.



### 2. Placer overplastret

Brug det farvede lag til at placere overplastret rundt om sensoren.



### 3. Gnid rundt

Gnid rundt på overplastret 3 gange, så det klæber godt fast på huden



### 4. Fjern det farvede lag

Fjern det farvede lag ved at trække i fligen i siden



### 5. Gnid rundt

Gnid rundt på plastret 3 gange ekstra, så det sidder ordentligt fast på huden.